



Qualität von Anfang an.

## Technische Daten

### BAUFORM

2 Elektrisch-mechanische Microschalter im Schutzgehäuse inklusive optischer Stellungsanzeige.

Montage auf allen Antrieben mit Bohrbildern nach NAMUR und 30mm Wellenhöhe.

### WERKSTOFFE

Gehäuse: Vestamid, schwarz  
Deckel: Makrolon, glasklar (IP 65)

### TEMPERATUR

-20°C bis +100°C (IP 65)

### ANSCHLUSSPANNUNG

max. 250 V

### SCHALTVERMÖGEN

max. 10A (IP 65)

### MECHANISCHE LEBENSDAUER

bis zu 5 Mio. Schaltspiele

### SCHUTZART

IP 65 nach DIN 40050

### KABELVERSCHRAUBUNG

1x M20x1,5 (IP 65)

### SCHALTFUNKTION

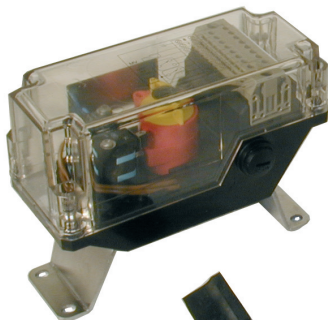
2 Schließer/Öffner

### SONDERAUSFÜHRUNG

Induktive Endschalter  
**Integrierter direkter Anschluss für Magnetventil.(Option: /KI)**

Alle Angaben sind freibleibend und unverbindlich!

RExx0303



RExx0303/KI



## Specification

### DESIGN

2 electric-mechanic limit switch in a protective housing with optical position indicator.

For mounting on all actuators with mounting hole spacing acc. to NAMUR and stem heights 30mm.

### MATERIAL

Housing: Vestamid, black  
Cover: Makrolon, crystal-clear (IP 65)

### TEMPERATURE RANGE

-20°C up to +100°C (IP 65)

### LINE VOLTAGE

max. 250 V

### SWITCHING CURRENT

max. 10A (IP 65)

### MECHANICAL OPERATING LIFE

up to 5 Mio. cycles

### PROTECTION

IP 65 according to 40050

### CONNECTION

1x M20x1,5 (IP 65)

### CONTACT

2 closing/opening contact

### SPECIAL DESIGN

Proximity limit-switches  
**Direct connection for solenoid vavle integrated. (Option: /KI)**

The above information is intended for guidance only and the company reserves the right to change any data herein without prior notice!

Artikel:  
**RE**

Endlagenschalter  
elektrisch-mechanisch  
im Schutzgehäuse

IP 65



Type:  
**RE**

Position limit switches  
electric-mechanic  
with protective housing

IP 65



**Artikel- u. Bestellangaben:** z.B. **RE080303/A**

= Endlagenschalter für pneumatische Schwenkantriebe, Bohrbild 80 x 30 mm, 30mm Wellenhöhe, auf Antrieb aufgebaut und justiert

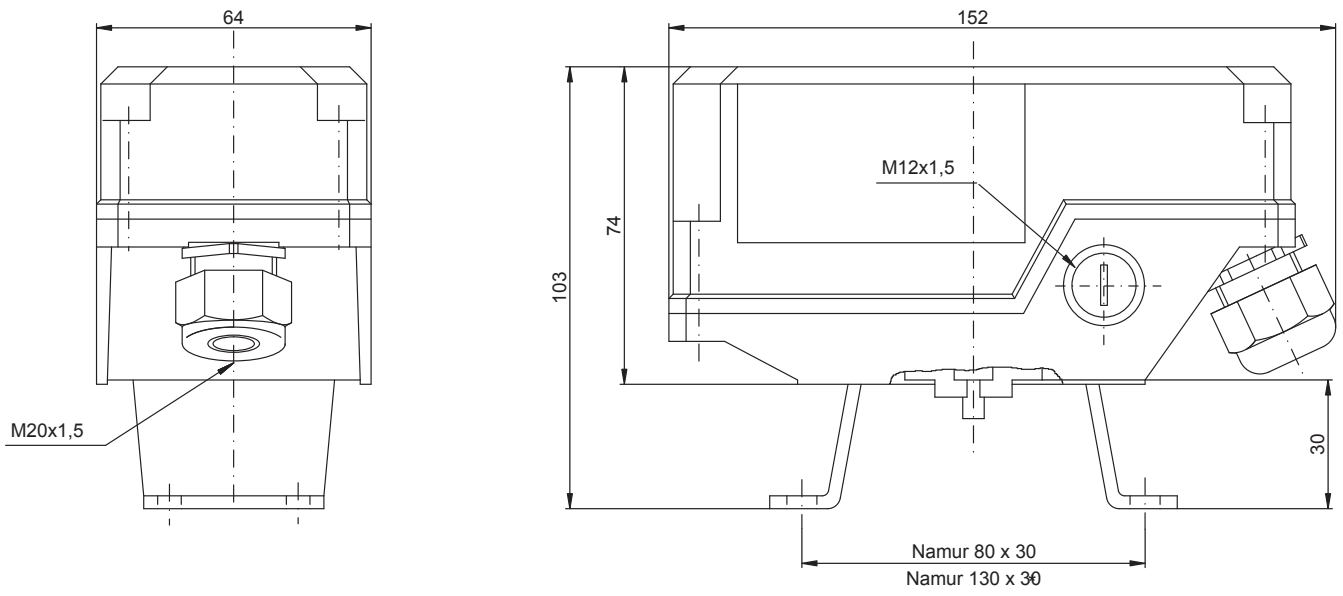
1. - 2. Stelle Produkt	3. - 6. Stelle Bohrbild	7. + 8. Stelle Wellenhöhe	9. - 13. Stelle Ausführung
<b>RE =</b> Zusatzausstattung Endlagenschalter für pneumatische Schwenkantriebe	<b>0803</b> = 80 x 30 mm <b>1303</b> = 130 x 30 mm	<b>03</b> = 30mm Wellenhöhe	<b>/A</b> = aufgebaut und justiert

**Ordering example:** e.g. **RE080303/A**

= Position limit switch for pneumatic actuators, mounting hole spacing 80 x 30 mm, 30mm stem heights, on actuator mounted and adjusted

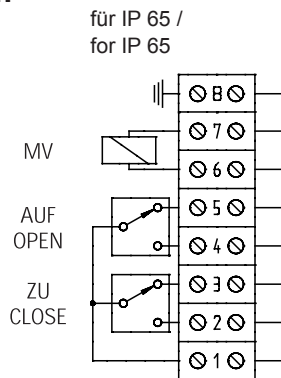
1. - 4. Digit Product	5. Digit Mounting hole spacing	6. Digit Stem heights	7. Digit Design
<b>RE =</b> Electrical position in- dicator, designed for pneumatic actuators	<b>0803</b> = 80 x 30 mm <b>1303</b> = 130 x 30 mm	<b>03</b> = 30mm stem heights	<b>/A</b> = mounted and adjusted

**Abmessungen /  
Dimension**



\* = Für Antrieb HD / HE Sk 163 - 210  
for actuator HD / HE Sk 163 - 210

**Schaltbild<sup>1</sup> /  
Wiring diagram<sup>1</sup>**



1) Der Anschlussplan zeigt den Endschalter in Zwischenstellung, Schalter sind nicht betätigt!  
The terminal plan shows the limit switch in intermediate position, switches are not actuated!



# Herstellererklärung für Manufacturer's Declaration for

# SIL 2

bestätigt hiermit für

## Endschalterboxen RE ... RE/EX

dass die Geräte der o. g. Baureihe für die Verwendung in sicherheitsgerichteten Systemen nach DIN EN 61508 und DIN EN 61511 einsetzbar sind. Bei Beachtung aller Bedingungen der Normen ist entsprechend NE 79 ein Einsatz bis SIL 2 möglich. Der Nachweis erfolgte auf der Basis der Betriebssicherheit (proven in use) kombiniert mit einer FMEDA.  
Bescheinigt wird hiermit SIL 2.

### Sicherheitstechnische Kenndaten:

Lambda sicher, unentdeckt:	0
Lambda sicher, entdeckt:	0
Lambda gefährlich, unentdeckt:	1,29E-08 1/hr
Lambda gefährlich, entdeckt:	0
PFD (avg) bei jährlicher Prüfung:	5,63E-05 1/hr
HFT:	0
Gerätetyp:	A

Nutzbare Lebensdauer: es können 5 bis 8 Jahre angenommen werden oder ein Wert benutzt werden, der sich durch Betriebsbewährung des Anwenders ergibt.

### Daraus ergeben sich:

SFF:	60%....90%
MTBF gesamt (Jahre):	8.880
MTBF gefährlich (Jahre):	8.880
DC (Diagnosegrad):	0

### Zu beachten ist:

Betriebsanleitung  
Technisches Datenblatt

### Voraussetzungen:

Die Austauschzeit ist klein gegenüber der mittleren Anforderungsrate. Übliche Beanspruchung in industrieller Umgebung durch Medien und Umgebungsbedingungen. Der Anwender ist für den bestimmungsgemäßen Gebrauch verantwortlich.

certifies hereby that

## limit switch boxes RE ... RE/EX

are suitable for the use according DIN EN 61508 and DIN EN 61511 in safety related systems. Under consideration of all requirements of the a. m. standards the devices can be used in accordance with NE 79 in safety related systems up to SIL 2.  
The evidence is based on proven in use combined with a FMEDA.  
Is hereby certified SIL 2.

### Safety-related data:

Lambda safe, undetected:	0
Lambda safe, detected:	0
Lambda dangerous, undetected:	1,29E-08 1/hr
Lambda dangerous, detected:	0
PFD(avg) with annual tests:	5,63E-05 1/hr
HFT:	0
Device type:	A

Useful lifetime: a useable lifespan of 5 - 8 years can be estimated. Other values can be used based on the experience of the user.

### This results in:

SFF:	60%....90%
MTBF total (years):	8.880
MTBF dangerous (years):	8.880
DC (Diagnostic coverage):	0

### Intended use must be observed:

Instruction manual  
Technical data sheet

### Preconditions:

The meantime of replacement is short compared to the average rate of demand.  
Normal exposure to industrial environments and fluids.  
The user is responsible for the intended use.

  
Ralf Tabery  
Technische Leitung

27.03.2014  
Datum

  
Thomas Weber  
Qualitätssicherung

27.03.2014  
date